



Vertrieb von Katalogen und
Digitalfotografien für die Medizintechnik



DHPS Implantate	Seite 4-5
DHPS implants	page 4-5
DHPS Schrauben	Seite 5
DHPS screws	page 5
Mini-Fragment Platten	Seite 6-9
..... für 1,5 mm Schrauben	
..... für 2,0 mm Schrauben	
mini fragment plates	page 6-9
..... for 1,5 mm screws	
..... for 2,0 mm screws	
Klein-Fragment Platten	Seite 10-13
..... für 2,7 mm Schrauben	
..... für 3,5 mm Schrauben	
..... für 4,0 mm Schrauben	
small fragment plates	page 10-13
..... for 2,7 mm screws	
..... for 3,5 mm screws	
..... for 4,0 mm screws	
Groß-Fragment Platten.....	Seite 14-19
..... für 4,5 mm Schrauben	
..... für 6,5 mm Schrauben	
large fragment plates	page 14-19
..... for 4,5 mm screws	
..... for 6,5 mm screws	
Rekonstruktions Platten	Seite 20-21
..... für 3,5 mm Schrauben	
..... für 4,5 mm Schrauben	
reconstructive plates	page 21-21
..... for 3,5 mm screws	
..... for 4,5 mm screws	
Klingen Platten	Seite 22-25
blade plates	page 22-25
Kortikalis Schrauben	Seite 26-28
cortical screws	page 26-28
Spongiosa Schrauben	Seite 29-32
cancellous screws	page 29-32
Kannülierte Schrauben	Seite 33-36
cannulated screws	page 33-36
Instrumente	Seite 36-54
instruments	page 36-54

DHS Platten • DHS Hip Screw Plates



Material • material	ISO 5832-1
Schaftdicke • thickness	6,0 mm
Schaftbreite • width	19,0 mm
Lochabstand • hole spacing	16,0 mm
Zylinderlänge • barrel length	38,0 mm

Art. Nr. item no.	Grad degree	Löcher holes
17-000-3002	130	2
17-000-3003	130	3
17-000-3004	130	4
17-000-3005	130	5
17-000-3006	130	6
17-000-3008	130	8
17-000-3010	130	10
17-000-3012	130	12
17-000-3014	130	14
17-000-3502	135	2
17-000-3503	135	3
17-000-3504	135	4
17-000-3505	135	5
17-000-3506	135	6
17-000-3507	135	7
17-000-3508	135	8
17-000-3509	135	9
17-000-3510	135	10
17-000-3512	135	12
17-000-3514	135	14
17-000-3516	135	16
17-000-3518	135	18
17-000-4002	140	2
17-000-4003	140	3
17-000-4004	140	4
17-000-4005	140	5
17-000-4006	140	6
17-000-4008	140	8
17-000-4010	140	10
17-000-4012	140	12
17-000-4014	140	14

Art. Nr. item no.	Grad degree	Löcher holes
17-000-4502	145	2
17-000-4503	145	3
17-000-4504	145	4
17-000-4505	145	5
17-000-4506	145	6
17-000-4508	145	8
17-000-4510	145	10
17-000-4512	145	12
17-000-4514	145	14
17-000-5002	150	2
17-000-5003	150	3
17-000-5004	150	4
17-000-5005	150	5
17-000-5006	150	6
17-000-5007	150	8
17-000-5008	150	10
17-000-5009	150	12
17-000-5010	150	14

DCS Suprakondyläre Platten
DCS Supracondylar Plates



Material • material ISO 5832-1
 Schaftdicke • thickness 6,0 mm
 Schaftbreite • width 19,0 mm
 Lochabstand • hole spacing 16,0 mm
 Zylinderlänge • barrel length 38,0 mm

Art. Nr. item no.	Länge mm length mm	Löcher holes
17-000-9506	95	6
17-000-9508	95	8
17-000-9510	95	10
17-000-9512	95	12
17-000-9514	95	14
17-000-9516	95	16
17-000-9518	95	18
17-000-9520	95	20
17-000-9522	95	22

DHPS Zugschrauben
DHPS Lag Screws



Material • material ISO 5832-1
 Gewinde • thread ø 12,7 mm
 Gewindelänge • thread length 22,4 mm

Art. Nr. item no.	Länge mm length mm
17-000-0050	50
17-000-0055	55
17-000-0060	60
17-000-0065	65
17-000-0070	70
17-000-0075	75
17-000-0080	80
17-000-0085	85
17-000-0090	90
17-000-0095	95
17-000-0100	100
17-000-0105	105
17-000-0110	110
17-000-0115	115
17-000-0120	120
17-000-0125	125
17-000-0130	130
17-000-0135	135
17-000-0140	140
17-000-0145	145

DHS Platten, kurzer Zylinder
DHS Hip Plates Short Barrel



Material • material ISO 5832-1
 Schaftdicke • thickness 6,0 mm
 Schaftbreite • width 19,0 mm
 Lochabstand • hole spacing 16,0 mm
 Zylinderlänge • barrel length 25,0 mm

Art. Nr. item no.	Grad degree	Löcher holes
17-001-3504	135	4
17-001-3505	135	5
17-001-3506	135	6

DHPS Kompressions-Schraube
DHPS Compression Screw



Material • material ISO 5832-1

Art. Nr. item no.	Länge mm length mm
17-000-0036	36

ø 1,5 mm; Mini-Platte, gerade
ø 1,5 mm; Mini Plate, straight



Material • material	ISO 5832-1
Plattendicke • thickness	1,0 mm
Plattenbreite • width	3,8 mm
Lochabstand • hole spacing	5,0 mm

Art. Nr. item no.	Länge mm length mm	Löcher holes
17-010-0020	100	20

ø 1,5 mm; H-Platte
ø 1,5 mm; H Plate



Material • material	ISO 5832-1
Plattendicke • thickness	1,0 mm
Plattenbreite • width	8,2 mm

Art. Nr. item no.	Länge mm length mm	Löcher holes
17-010-0804	9,0	4

ø 1,5 mm; T-Platte
ø 1,5 mm; T-Plates



Material • material	ISO 5832-1
Plattendicke • thickness	1,0 mm
Plattenbreite • width	3,8 mm
Lochabstand • hole spacing	5,0 mm

Art. Nr. item no.	Länge mm length mm	Löcher (Schaft) holes (shaft)	Löcher (Kopf) holes (head)
17-011-0339	50	9	3
17-011-0349	50	9	4

ø 1,5 mm; Kondylen-Platten
ø 1,5 mm; Condylar-Plates



Material • material	ISO 5832-1
Plattendicke • thickness	1,0 mm
Plattenbreite • width	3,5 mm
Lochabstand • hole spacing	5,0 mm

Art. Nr. item no.		Löcher holes
17-010-1106	links • left	6
17-010-1206	rechts • right	6

ø 2,0 mm; Mini DCP-Platten, gerade
ø 2,0 mm; Mini-DCP-Plates, straight



Material • material ISO 5832-1
 Plattendicke • thickness 1,0 mm
 Plattenbreite • width 5,0 mm
 Lochabstand • hole spacing 6,0 mm

Art. Nr. item no.	Länge mm length mm	Löcher holes
17-011-0003	17	3
17-011-0004	23	4
17-011-0005	29	5
17-011-0006	35	6

ø 2,0 mm; L-Platte, 90° rechts
ø 2,0 mm; L-Plates 90° right



Material • material ISO 5832-1
 Plattendicke • thickness 1,0 mm
 Plattenbreite • width 5,0 mm
 Lochabstand • hole spacing 6,0 mm

Art. Nr. item no.	Länge mm length mm	Löcher holes
17-011-0202	18	2

ø 2,0 mm; Kompressions-Platten, gerade
ø 2,0 mm; Compression-Plates, straight



Material • material ISO 5832-1
 Plattendicke • thickness 1,2 mm
 Plattenbreite • width 5,0 mm
 Lochabstand • hole spacing 5,0 mm

Art. Nr. item no.	Länge mm length mm	Löcher holes
17-011-0020	119	20
17-011-0022	100	20

ø 2,0 mm; T-Platte
ø 2,0 mm; T-Plates



Material • material ISO 5832-1
 Plattendicke • thickness 1,0 mm
 Plattenbreite • width 5,0 mm
 Lochabstand • hole spacing 6,0 mm

Art. Nr. item no.	Länge mm length mm	Löcher holes
17-011-0302	18	2

ø 2,0 mm; L-Platte, 90° links
ø 2,0 mm; L-Plates, 90° left



Material • material ISO 5832-1
 Plattendicke • thickness 1,0 mm
 Plattenbreite • width 5,0 mm
 Lochabstand • hole spacing 6,0 mm

Art. Nr. item no.	Länge mm length mm	Löcher holes
17-011-0102	18	2

ø 2,0 mm; L-Platte, schräg links
ø 2,0 mm; L-Plates, oblique left



Material • material ISO 5832-1
 Plattendicke • thickness 1,0 mm
 Plattenbreite • width 5,0 mm
 Lochabstand • hole spacing 6,0 mm

Art. Nr. item no.	Länge mm length mm	Löcher holes
17-011-0402	20	2

MINI-FRAGMENT PLATTEN • MINI FRAGMENT PLATES

ø 2,0 mm; L-Platte schräg rechts ø 2,0 mm; L-Plates oblique right



Material • material ISO 5832-1
 Plattendicke • thickness 1,0 mm
 Plattenbreite • width 5,0 mm
 Lochabstand • hole spacing 6,0 mm

Art. Nr. item no.	Länge mm length mm	Löcher holes
17-011-0502	20	2

ø 2,0 mm; Mini DCP-Platten ø 2,0 mm; Mini DCP Plates



Material • material ISO 5832-1
 Plattendicke • thickness 1,0 mm
 Plattenbreite • width 5,0 mm

Art. Nr. item no.	Länge mm length mm	Löcher holes
17-011-1004	22	4
17-011-1005	27	5
17-011-1006	32	6
17-011-1007	37	7
17-011-1008	42	8

ø 2,0 mm; T-Platte ø 2,0 mm; T- Plates



Material • material ISO 5832-1
 Plattendicke • thickness 1,2 mm
 Plattenbreite • width 5,0 mm
 Lochabstand • hole spacing 5,0 mm

Art. Nr. item no.	Länge mm length mm	Löcher (Schaft) holes (shaft)	Löcher (Kopf) holes (head)
17-011-0339	50	9	3
17-011-0349	50	9	4

ø 2,0 mm; Mini DCP-Platten ø 2,0 mm; Mini DCP Plates



Material • material ISO 5832-1
 Plattendicke • thickness 1,5 mm
 Plattenbreite • width 5,0 mm

Art. Nr. item no.	Länge mm length mm	Löcher holes
17-011-1016	32	6
17-011-1017	37	7
17-011-1018	42	8
17-011-1019	47	9
17-011-1020	52	10

ø 2,0 mm; H Platte ø 2,0 mm; H-Plates



Material • material ISO 5832-1
 Plattendicke • thickness 1,0 mm
 Plattenbreite • width 11,0 mm

Art. Nr. item no.	Länge mm length mm	Löcher holes
17-011-0804	9,0	4

ø 2,0 mm; Kondylen-Platte ø 2,0 mm; Condylar-Plates



Material • material ISO 5832-1
 Plattendicke • thickness 1,2 mm
 Plattenbreite • width 5,0 mm
 Lochabstand • hole spacing 5,0 mm

Art. Nr. item no.	Länge mm length mm	Löcher holes
17-011-1106	links / left	6
17-011-1206	rechts / right	6

ø 2,0 mm; Adaptions-Platte
ø 2,0 mm; Adaption-Plates



Material • material ISO 5832-1
 Plattendicke • thickness 1,0 mm
 Plattenbreite • width 5,0 mm
 Lochabstand • hole spacing 5,0 mm

Art. Nr. item no.	Länge mm length mm	Löcher holes
17-011-1420	100	20

ø 2,0 mm; LC/DCP Mini Platten
ø 2,0 mm; LC/DCP Mini Plates



Material • material ISO 5832-1
 Plattendicke • thickness 1,0 mm
 Plattenbreite • width 4,0 mm
 Lochabstand • hole spacing 5,0 mm

Art. Nr. item no.	Länge mm length mm	Löcher holes
17-011-2004	23	4
17-011-2005	29	5
17-011-2006	35	6
17-011-2007	41	7
17-011-2008	47	8
17-011-2009	53	9
17-011-2010	59	10
17-011-2020	119	20

ø 2,7 mm; DCP Kompressions-Platten
ø 2,7 mm; Small Fragment DCP Plate



Material • material ISO 5832-1
 Plattendicke • thickness 2-6 Loch [hole]: 2,0 mm
 7-12 Loch [hole]: 2,5 mm
 Plattenbreite • plate width 8,0 mm
 Lochabstand • hole spacing 8,0 mm
 Lochabstand Mitte • hole spacing middle 11,0 mm
 bei • for 6012-002-L: 16,8 mm

Art. Nr. item no.	Länge mm length mm	Löcher holes
17-012-0002	20	2
17-012-0002-L	26	2
17-012-0003	28	3
17-012-0004	36	4
17-012-0005	44	5
17-012-0006	52	6
17-012-0007	60	7
17-012-0008	68	8
17-012-0009	76	9
17-012-0010	84	10
17-012-0011	92	11
17-012-0012	100	12
17-012-0013	108	13
17-012-0014	116	14

ø 2,7 mm; L-Platte, 90° links
ø 2,7 mm; L-Plate 90° left



Material • material ISO 5832-1
 Plattendicke • thickness 1,2 mm
 Plattenbreite • plate width 7,0 mm
 Lochabstand • hole spacing 8,0 mm

Art. Nr. item no.	Länge mm length mm	Löcher holes
17-012-0103	32	3

ø 2,7 mm; L-Platte, 90° rechts
ø 2,7 mm; L-Plate 90° right



Material • material ISO 5832-1
 Plattendicke • thickness 1,2 mm
 Plattenbreite • plate width 7,0 mm
 Lochabstand • hole spacing 8,0 mm

Art. Nr. item no.	Länge mm length mm	Löcher holes
17-012-0203	32	3

ø 2,7 mm; T-Platten
ø 2,7 mm; T-Plates



Material • material ISO 5832-1
 Plattendicke • thickness 1,2 mm
 Plattenbreite • plate width 7,0 mm
 Lochabstand • hole spacing 8,0 mm

Art. Nr. item no.	Länge mm length mm	Löcher holes
17-012-0303	32	3
17-012-0304	40	4
17-012-0305	48	5
17-012-0306	56	6
17-012-0307	64	7
17-012-0308	72	8

ø 2,7 mm; L-Platte, schräg links
ø 2,7 mm; L-Plate oblique left



Material • material ISO 5832-1
 Plattendicke • thickness 1,2 mm
 Plattenbreite • plate width 7,2 mm
 Lochabstand • hole spacing 8,0 mm

Art. Nr. item no.	Länge mm length mm	Löcher holes
17-012-0403	34,5	3

Ø 2,7 mm; L-Platte, schräg rechts
Ø 2,7 mm; L-Plate oblique right



Material • material ISO 5832-1
 Plattendicke • thickness 1,2 mm
 Plattenbreite • plate width 7,2 mm
 Lochabstand • hole spacing 8,0 mm

Art. Nr. item no.	Länge mm length mm	Löcher holes
17012-0503	34,5	3

Ø 2,7 mm; LC/DCP Kompressions-Platten
Ø 2,7 mm; LC/DCP Compression-Plates



Material • material ISO 5832-1
 Plattendicke • thickness 2-6 Loch [hole]: 2,0 mm
 7-12 Loch [hole]: 2,5 mm
 Plattenbreite • plate width 8,0 mm
 Lochabstand • hole spacing 8,0 mm
 Lochabstand Mitte • hole spacing middle 11,0 mm

Art. Nr. item no.	Länge mm length mm	Löcher holes
17-012-2002	20	2
17-012-2003	28	3
17-012-2004	36	4
17-012-2005	44	5
17-012-2006	52	6
17-012-2007	60	7
17-012-2008	68	8
17-012-2009	76	9
17-012-2010	84	10
17-012-2011	92	11
17-012-2012	100	12

Ø 2,7 mm; Multifragment-Platte
Ø 2,7 mm; Multi Fragment-Plate



Material • material ISO 5832-1
 Plattendicke • thickness 1,2 mm
 Plattenbreite • plate width 14,5 mm
 Lochabstand • hole spacing 8,0 mm

Art. Nr. item no.	Länge mm length mm	Löcher holes
17-012-0907	44,5	7

Ø 2,7 mm; Viertelrohr Platten
Ø 2,7 mm; Quarter Tubular Plates



Material • material ISO 5832-1
 Plattendicke • thickness 1,0 mm
 Plattenbreite • width 7,0 mm
 Lochabstand • hole spacing 8,0 mm
 Lochabstand Mitte • hole spacing middle 11,0 mm

Art. Nr. item no.	Länge mm length mm	Löcher holes
17-014-0003	23	3
17-014-0004	31	4
17-014-0005	39	5
17-014-0006	47	6
17-014-0007	55	7
17-014-0008	63	8
17-014-0009	71	9
17-014-0010	79	10

Ø 2,7 mm; Kondylen-Platten
Ø 2,7 mm; Condylar Plates



Material • material ISO 5832-1
 Plattendicke • thickness 1,5 mm
 Plattenbreite • plate width 7,0 mm
 Lochabstand • hole spacing 8,0 mm

Art. Nr. item no.	Länge mm length mm	Löcher holes
17-012-1106	links left	6
17-012-1206	rechts right	6

MINI-FRAGMENT PLATTEN • MINI FRAGMENT PLATES

ø 3,5 mm; DCP Kompressions-Platten ø 3,5 mm; DCP Compression Plates



Material • material ISO 5832-1
 Plattendicke • thickness 3,4 mm
 Plattenbreite • width 10,0 mm
 Lochabstand • hole spacing 12,0 mm
 Lochabstand Mitte • hole spacing middle 16,0 mm

Art. Nr. item no.	Länge mm length mm	Löcher holes
17-020-0002	26	2
17-020-0003	38	3
17-020-0004	50	4
17-020-0005	62	5
17-020-0006	74	6
17-020-0007	86	7
17-020-0008	98	8
17-020-0009	110	9
17-020-0010	122	10
17-020-0011	134	11
17-020-0012	146	12
17-020-0013	158	13
17-020-0014	170	14
17-020-0016	194	16
17-020-0018	218	18
17-020-0020	242	20
17-020-0022	266	22

ø 3,5 mm; Drittelrohr Platten ø 3,5 mm; 1/3 Tubular Plates



Material • material ISO 5832-1
 Plattendicke • thickness 1,1 mm
 Plattenbreite • width 9,0 mm
 Lochabstand • hole spacing 12,0 mm
 Lochabstand Mitte • hole spacing middle 16,0 mm

Art. Nr. item no.	Länge mm length mm	Löcher holes
17-022-0002	25	2
17-022-0003	37	3
17-022-0004	49	4
17-022-0005	61	5
17-022-0006	73	6
17-022-0007	85	7
17-022-0008	97	8
17-022-0009	109	9
17-022-0010	121	10
17-022-0011	133	11
17-022-0012	145	12

ø 3,5 mm; Drittelrohr Platten mit Kragen ø 3,5 mm; 1/3 Tubular Plates with collar



Material • material ISO 5832-1
 Plattendicke • thickness 1,1 mm
 Plattenbreite • width 9,0 mm
 Lochabstand • hole spacing 12,0 mm
 Lochabstand Mitte • hole spacing middle 16,0 mm

ø 3,5 mm; LC/DCP Kompressions-Platte ø 3,5 mm; LC/DCP Compression Plates



Material • material ISO 5832-1
 Plattendicke • thickness 4,5 mm
 Plattenbreite • width 11,5 mm
 Lochabstand • hole spacing 13,0 mm

Art. Nr. item no.	Länge mm length mm	Löcher holes
17-020-2004	51	4
17-020-2005	64	5
17-020-2006	77	6
17-020-2007	90	7
17-020-2008	103	8
17-020-2009	116	9
17-020-2010	129	10
17-020-2011	142	11
17-020-2012	155	12

Art. Nr. item no.	Länge mm length mm	Löcher holes
17-022-1002	26	2
17-022-1003	38	3
17-022-1004	50	4
17-022-1005	62	5
17-022-1006	74	6
17-022-1007	86	7
17-022-1008	98	8
17-022-1009	110	9
17-022-1010	122	10
17-022-1011	134	11
17-022-1012	146	12

ø 3,5 mm; T-Platten, rechtwinklig
ø 3,5 mm; T-Plates right angle



Material • material ISO 5832-1
Plattendicke • thickness 1,0 mm
Plattenbreite • Plate width 10,0 mm
Breite T bei 3-Loch • width T for 3 hole 24,0 mm
Breite T bei 4-Loch • width T for 4 hole 31,0 mm

Art. Nr. item no.	Länge mm length mm	Löcher holes	Löcher (Kopf) holes (head)
17-026-0333	50	3	3
17-026-0344	56	4	4
17-026-0353	67	5	3
17-026-0364	78	6	4

ø 3,5 mm; T-Platten, schräg
ø 3,5 mm; T-Plates oblique



Material • material ISO 5832-1
Plattendicke • thickness 1,0 mm
Plattenbreite • width 10,0 mm
Breite T • width T 23,0 mm

Art. Nr. item no.	Länge mm length mm	Löcher holes	Löcher (Kopf) holes (head)
17-026-0933	52	3	3
17-026-0943	63	4	3
17-026-0953	73	5	3

ø 3,5 mm; Kleeblatt Platten
ø 3,5 mm; Cloverleaf Plate



Material • material ISO 5832-1
Plattendicke • thickness 2,0 mm
Plattenbreite • Plate width 15,0 mm
Breite T • width T 39,5 mm

Art. Nr. item no.	Länge mm length mm	Löcher holes
17-028-0003	88	3
17-028-0004	104	4
17-028-0005	120	5
17-028-0006	136	6
17-028-0007	152	7
17-028-0008	168	8
17-028-0009	184	9
17-028-0010	200	10

ø 3,5 mm; Clavicula Platte
ø 3,5 mm; Clavicula Plate



Material • material ISO 5832-1
Plattendicke • thickness 2,9 mm
Plattenbreite • width 10 mm

links
left

Art. Nr. item no.	Länge mm length mm	Löcher holes
6028-1104	95	4
6028-1105	107	5
6028-1106	119	6

rechts
rechts

Art. Nr. item no.	Länge mm length mm	Löcher holes
6028-1204	95	4
6028-1205	107	5
6028-1206	119	6

GROSS-FRAGMENT PLATTEN • LARGE FRAGMENT PLATES

ø 4,5 mm; DCP Kompressions-Platten, schmal
ø 4,5 mm; DCP Compression Plates small

ø 4,5 mm; LC/DCP Kompressions-Platten, schmal
ø 4,5 mm; LC/DCP Compression Plates small



Material • material ISO 5832-1
Plattendicke • thickness 4,0 mm
Plattenbreite • width 12,0 mm
Lochabstand • hole spacing 16,0 mm
Lochabstand Mitte • hole spacing middle 25,0 mm

Material • material ISO 5832-1
Plattendicke • thickness 4,0 mm
Plattenbreite • width 12,0 mm
Lochabstand • hole spacing 16,0 mm
Lochabstand Mitte • hole spacing middle 25,0 mm

Art. Nr. item no.	Länge mm length mm	Löcher holes
17-030-0002	39	2
17-030-0003	55	3
17-030-0004	71	4
17-030-0005	87	5
17-030-0006	103	6
17-030-0007	119	7
17-030-0008	135	8
17-030-0009	151	9
17-030-0010	167	10
17-030-0011	183	11
17-030-0012	199	12
17-030-0013	215	13
17-030-0014	231	14
17-030-0015	247	15
17-030-0016	263	16
17-030-0018	295	18
17-030-0020	327	20
17-030-0022	359	22
17-030-0024	391	24

Art. Nr. item no.	Länge mm length mm	Löcher holes
17-030-2002	39	2
17-030-2003	55	3
17-030-2004	71	4
17-030-2005	87	5
17-030-2006	103	6
17-030-2007	119	7
17-030-2008	135	8
17-030-2009	151	9
17-030-2010	167	10
17-030-2011	183	11
17-030-2012	199	12
17-030-2014	231	14
17-030-2016	263	16

ø 4,5 mm; DCP Kompressions-Platten, breit
ø 4,5 mm; DCP Compression Plates broad



Material • material ISO 5832-1
Plattendicke • thickness 5,0 mm
Plattenbreite • width 16,2 mm
Lochabstand • hole spacing 16,0 mm
Lochabstand Mitte • hole spacing middle 25,0 mm

ø 4,5 mm; LC/DCP Kompressions-Platten, breit
ø 4,5 mm; LC/DCP Compression Plates broad



Material • material ISO 5832-1
Plattendicke • thickness 5,0 mm
Plattenbreite • width 16,2 mm
Lochabstand • hole spacing 16,0 mm
Lochabstand Mitte • hole spacing middle 25,0 mm

Art. Nr. item no.	Länge mm length mm	Löcher holes
17-031-0002	39	2
17-031-0003	55	3
17-031-0004	71	4
17-031-0005	87	5
17-031-0006	103	6
17-031-0007	119	7
17-031-0008	135	8
17-031-0009	151	9
17-031-0010	167	10
17-031-0011	183	11
17-031-0012	199	12
17-031-0013	215	13
17-031-0014	231	14
17-031-0015	247	15
17-031-0016	279	17
17-031-0017	263	16
17-031-0018	295	18
17-031-0020	327	20
17-031-0022	359	22
17-031-0024	391	24
17-031-0026	423	26

Art. Nr. item no.	Länge mm length mm	Löcher holes
17-031-2006	103	6
17-031-2007	119	7
17-031-2008	135	8
17-031-2009	151	9
17-031-2010	167	10
17-031-2011	183	11
17-031-2012	199	12
17-031-2013	215	13
17-031-2014	231	14
17-031-2015	247	15
17-031-2016	263	16
17-031-2017	279	17
17-031-2018	295	18

ø 4,5 mm; Halbrohr-Platten ø 4,5 mm; Semi Tubular Plates



Material • material	ISO 5832-1
Plattendicke • thickness	4,0 mm
Plattenbreite • width	12,0 mm
Lochabstand • hole spacing	16,0 mm
Lochabstand Mitte • hole spacing middle	25,0 mm

Art. Nr. item no.	Länge mm length mm	Löcher holes
17-032-0002	39	2
17-032-0003	55	3
17-032-0004	71	4
17-032-0005	87	5
17-032-0006	103	6
17-032-0007	119	7
17-032-0008	135	8
17-032-0009	151	9
17-032-0010	167	10
17-032-0011	183	11
17-032-0012	199	12

ø 4,5 mm; große T-Platten ø 4,5 mm; T-Plate large



Material • material	ISO 5832-1
Plattendicke • thickness	2,0 mm
Plattenbreite • width	17,0 mm
Lochabstand • hole spacing	33,0 mm
Lochabstand Mitte • hole spacing middle	16,0 mm

Art. Nr. item no.	Länge mm length mm	Löcher (Schaft) holes (shaft)
17-034-0303	68	3
17-034-0304	84	4
17-034-0305	100	5
17-034-0306	116	6
17-034-0307	134	7
17-034-0308	148	8
17-034-0309	164	9
17-034-0310	180	10
17-034-0312	212	12

ø 4,5 mm; L-Abstützplatten ø 4,5 mm; L-Buttress Plates



Material • material	ISO 5832-1
Plattendicke • thickness	2,0 mm
Plattenbreite • width	16,0 mm
Lochabstand • hole spacing	16,0 mm

rechts abgewinkelt für rechtes Bein • right angled for right leg

Art. Nr. item no.	Länge mm length mm	Löcher (Schaft) holes (shaft)
17-034-0604	87	4
17-034-0606	119	6
17-034-0608	151	8
17-034-0610	183	10

rechts abgewinkelt für linkes Bein • right angled for left leg

Art. Nr. item no.	Länge mm length mm	Löcher (Schaft) holes (shaft)
17-034-0704	84	4
17-034-0706	119	6
17-034-0708	151	8
17-034-0710	183	10

ø 4,5 mm; T-Abstützplatten ø 4,5 mm; T-Buttress Plates



Material • material	ISO 5832-1
Plattendicke • thickness	2,0 mm
Plattenbreite • width	17,0 mm
Lochabstand • hole spacing	33,0 mm
Lochabstand Mitte • hole spacing middle	16,0 mm

Art. Nr. item no.	Länge mm length mm	Löcher (Schaft) holes (shaft)
17-034-0804	84	4
17-034-0805	100	5
17-034-0806	116	6
17-034-0808	148	8

ø 4,5 mm; Löffelplatten
 ø 4,5 mm; Spoon Plates



Material • material ISO 5832-1
 Plattendicke • thickness 2,0 mm
 Kopfbreite • thread width 34,0 mm

ø 4,5 mm; Distale Femur Platten, lateral
 ø 4,5 mm; Distal Femoral Plates



Material • material ISO 5832-1
 Plattendicke • thickness 3,2 mm
 Plattenbreite • width 16,0 mm
 Kopfbreite • head width 24,0 mm
 Lochabstand • hole spacing 18,0 mm

Art. Nr. item no.	Länge mm length mm	Löcher (Schaft) holes (shaft)
17-039-0005	100	5
17-039-0006	120	6

**für linkes Bein •
for left leg**

Art. Nr. item no.	Länge mm length mm	Löcher holes
17-041-0105	80	5
17-041-0107	122	7
17-041-0109	158	9
17-041-0111	194	11
17-041-0113	230	13

ø 4,5 mm; Kondylenabstützplatten, distal
 ø 4,5 mm; Condylar Buttress Plates



Material • material ISO 5832-1
 Plattendicke • thickness 5,0 mm
 Plattenbreite • width 16,0 mm
 Lochabstand • hole spacing 16,0 mm

**für linkes Bein •
for left leg**

Art. Nr. item no.	Länge mm length mm	Löcher (Schaft) holes (shaft)
17-040-0107	158	7
17-040-0109	190	9
17-040-0111	222	11
17-040-0113	254	13
17-040-0115	286	15

**für rechtes Bein •
for right leg**

Art. Nr. item no.	Länge mm length mm	Löcher holes
17-041-0205	80	5
17-041-0207	122	7
17-041-0209	158	9
17-041-0211	194	11
17-041-0213	230	13

**für rechtes Bein •
for right leg**

Art. Nr. item no.	Länge mm length mm	Löcher (Schaft) holes (shaft)
17-040-0207	158	7
17-040-0209	190	9
17-040-0211	222	11
17-040-0213	254	13
17-040-0215	286	15

**ø 4,5 mm; Proximale Tibia Platten, lateral
ø 4,5 mm; Proximal Tibial Plates**



Material • material ISO 5832-1
 Plattendicke • thickness 3,2 mm
 Plattenbreite • width 16,0 mm
 Kopfbreite • head width 24,0 mm
 Lochabstand • hole spacing 18,0 mm

**für linkes Bein •
for left leg**

Art. Nr. item no.	Länge mm length mm	Löcher holes
17-042-0105	80	5
17-042-0107	122	7
17-042-0109	158	9
17-042-0111	194	11
17-042-0113	230	13

**für rechtes Bein •
for right leg**

Art. Nr. item no.	Länge mm length mm	Löcher holes
17-042-0205	80	5
17-042-0207	122	7
17-042-0209	158	9
17-042-0211	194	11
17-042-0213	230	13

**ø 4,5 mm; Tibiakopf-Abstützplatten, lateral
ø 4,5 mm; Lateral Tibial Head Buttress Plate**



Material • material ISO 5832-1
 Plattendicke • thickness 4,0 mm
 Plattenbreite • width 14,0 mm
 Lochabstand • hole spacing 16,0 mm

**rechts abgewinkelt für linkes Bein •
right angled for left leg**

Art. Nr. item no.	Länge mm length mm	Löcher holes
17-043-0105	118	5
17-043-0107	150	7
17-043-0109	182	9
17-043-0111	214	11
17-043-0113	246	13

**linkes abgewinkelt für rechtes Bein •
left angled for right leg**

Art. Nr. item no.	Länge mm length mm	Löcher holes
17-043-0205	118	5
17-043-0207	150	7
17-043-0209	182	9
17-043-0211	214	11
17-043-0213	246	13

ø 4,5 mm; Distale Tibia Platten, medial
ø 4,5 mm; Distal Tibial Plates



Material • material ISO 5832-1
Plattendicke • thickness 3,2 mm
Plattenbreite • width 16,0 mm
Kopfbreite • head width 24,0 mm
Lochabstand • hole spacing 18,0 mm

für linkes Bein •
for left leg

Art. Nr. item no.	Länge mm length mm	Löcher holes
17-044-0105	80	5
17-044-0107	122	7
17-044-0109	158	9
17-044-0111	194	11
17-044-0113	230	13

für rechtes Bein •
for right leg

Art. Nr. item no.	Länge mm length mm	Löcher holes
17-044-0205	80	5
17-044-0207	122	7
17-044-0209	158	9
17-044-0211	194	11
17-044-0213	230	13

Schmale Verlängerungsplatten 8 Löcher
Lengthening Plates small, 8 holes



Material • material ISO 5832-1
Plattendicke • thickness 4,0 mm
Plattenbreite • width 12,0 mm
Lochabstand • hole spacing 12,0 mm

Art. Nr. item no.	Länge mm length mm	Verlängerung bis mm lengthening mm
17-045-0125	125	30
17-045-0135	135	40
17-045-0145	145	50
17-045-0155	155	60
17-045-0165	165	70
17-045-0175	175	80

Breite Verlängerungsplatten 8 Löcher
Lengthening Plates broad, 8 holes



Material • material ISO 5832-1
Plattendicke • thickness 5,0 mm
Plattenbreite • width 16,0 mm
Lochabstand • hole spacing 12,0 mm

Art. Nr. item no.	Länge mm length mm	Löcher holes
17-046-0125	125	30
17-046-0135	135	40
17-046-0145	145	50
17-046-0155	155	60
17-046-0165	165	70

Breite Verlängerungsplatten 10 Löcher
Lengthening Plates broad, 10 holes



Material • material ISO 5832-1
Plattendicke • thickness 5,0 mm
Plattenbreite • width 16,0 mm
Lochabstand • hole spacing 12,0 mm

Art. Nr. item no.	Länge mm length mm	Verlängerung bis mm lengthening mm
17-047-0180	180	50
17-047-0190	190	60
17-047-0200	200	70
17-047-0210	210	80
17-047-0220	220	90
17-047-0230	230	100
17-047-0240	240	110
17-047-0250	250	120

REKONSTRUKTIONS PLATTEN • RECONSTRUCTIVE PLATES

für 3,5 mm Kortikalis und 4,0 mm Spongiosa Schrauben •
for 3,5 mm cortical and 4,0 mm cancellous screws

Ø 2,7 mm; gerade
Ø 2,7 mm; straight



Material • material ISO 5832-1
Plattendicke • thickness 3,1 mm
Plattenbreite • width 8,0 mm
Lochabstand • hole spacing 8,0 mm

Art. Nr. item no.	Länge mm length mm	Löcher holes
17-051-0005	40	5
17-051-0006	48	6
17-051-0008	64	8
17-051-0010	80	10
17-051-0012	96	12
17-051-0014	112	14
17-051-0016	128	16
17-051-0018	144	18
17-051-0020	160	20
17-051-0022	176	22
17-051-0024	192	24

Ø 3,5 mm; gerade
Ø 3,5 mm; straight



Material • material ISO 5832-1
Plattendicke • thickness 2,8 mm
Plattenbreite • width 10,0 mm
Lochabstand • hole spacing 12,0 mm

Art. Nr. item no.	Länge mm length mm	Löcher holes
17-050-0003	34	3
17-050-0004	46	4
17-050-0005	58	5
17-050-0006	70	6
17-050-0007	82	7
17-050-0008	94	8
17-050-0009	106	9
17-050-0010	118	10
17-050-0011	130	11
17-050-0012	142	12
17-050-0013	154	13
17-050-0014	166	14
17-050-0015	178	15
17-050-0016	190	16
17-050-0018	214	18
17-050-0020	238	20
17-050-0022	262	22

ø 3,5 mm; gebogen
ø 3,5 mm; curved



Material • material ISO 5832-1
 Plattendicke • thickness 3,6 mm
 Plattenbreite • width 10,0 mm
 Lochabstand • hole spacing 12,0 mm

Art. Nr. item no.	Länge mm length mm	Löcher holes
17-050-0106	70	6
17-050-0108	94	8
17-050-0110	118	10
17-050-0112	142	12
17-050-0114	166	14
17-050-0116	190	16
17-050-0118	214	18

ø 4,5 mm; gerade
ø 4,5 mm; straight



Material • material ISO 5832-1
 Plattendicke • thickness 2,9 mm
 Plattenbreite • width 12,0 mm
 Lochabstand • hole spacing 16,0 mm

Art. Nr. item no.	Länge mm length mm	Löcher holes
17-052-0003	45	3
17-052-0004	61	4
17-052-0005	77	5
17-052-0006	93	6
17-052-0007	109	7
17-052-0008	125	8
17-052-0009	141	9
17-052-0010	157	10
17-052-0011	173	11
17-052-0012	189	12
17-052-0013	205	13
17-052-0014	221	14
17-052-0015	237	15
17-052-0016	253	16

Ø 3,5 mm; Klingen-Platten, 3 Löcher
Ø 3,5 mm; Blade Plates, 3 holes



Material • material
 Plattendicke • thickness
 Plattenbreite • width
 Klingenbreite • blade width

ISO 5832-1
 4,5 mm
 14,0 mm
 11,7 mm

Art. Nr. item no.	Klingenlänge mm blade length mm	Distanz mm distance mm	Grad degree
6053-0012	25	7	87
6053-0014	32	7	87
6053-0112	25	12	87
6053-0114	32	12	87

Ø 4,5 mm; Klingen-Platten für Kinder, 3 Löcher
Ø 4,5 mm; Blade Plates for children, 3 holes



Material • material
 Plattendicke • thickness
 Plattenbreite • width
 Klingenbreite • blade width

ISO 5832-1
 4,5 mm
 11,5 mm
 11,5 mm

Art. Nr. item no.	Klingenlänge mm blade length mm	Distanz mm distance mm	Grad degree
17-053-2012	35	8	80
17-053-2014	45	8	80
17-053-2112	35	8	90
17-053-2114	45	8	90
17-053-2212	35	8	100
17-053-2214	45	8	100

Ø 3,5 mm; Kinder-Osteotomie-Platten
Ø 3,5 mm; Infant Osteotomy Plates



Material • material
 Plattendicke • thickness
 Plattenbreite • width
 Klingenbreite • blade width

ISO 5832-1
 2,0 mm
 11,0 mm
 10,0 mm

Art. Nr. item no.	Klingenlänge mm blade length mm	Grad degree	Löcher holes
6053-1012	30	115	2
6053-1014	35	115	3

Ø 4,5 mm;
Osteotomie-Platten für Jugendliche, 3 Löcher
Ø 4,5 mm;
Osteotomy Plates Adolescent, 3 holes



Material • material
 Plattendicke • thickness
 Plattenbreite • width
 Klingenbreite • blade width

ISO 5832-1
 4,5 mm
 14,0 mm
 11,7 mm

Art. Nr. item no.	Klingenlänge mm blade length mm	Distanz mm distance mm	Grad degree
17-054-0012	40	10	87
17-054-0014	50	10	87
17-054-0012	40	15	87
17-054-0014	50	15	87
17-054-0016	60	15	87

Kondylen-Platten Klein-Statur, 95°
Condylar Plates small-stature, 95°



Material • material
 Plattendicke • thickness
 Plattenbreite • width
 Klingenbreite • blade width

ISO 5832-1
 4,5 mm
 14,0 mm
 11,7 mm

Art. Nr. item no.	Länge mm blade length mm	Länge Schaft mm length shaft mm	Löcher holes
17-054-0540	40	92	5
17-054-0550	50	92	5
17-054-0560	60	92	5
17-054-0570	70	92	5
17-054-0580	40	124	7
17-054-0740	50	124	7
17-054-0750	60	124	7
17-054-0760	70	124	7
17-054-0770	40	156	9
17-054-0940	50	156	9
17-054-0950	60	156	9
17-054-0960	70	156	9
17-054-0970	35	8	80

Osteotomie Klingen Platten, 87° , 4 Löcher
Osteotomy Blade Plates 87° , 4 holes



Material • material
 Plattendicke • thickness
 Plattenbreite • width
 Klingenbreite • blade width

ISO 5832-1
 6,6 mm
 18,0 mm
 16,0 mm

Art. Nr. item no.	Klingenlänge mm blade length mm	Länge Schaft mm length shaft mm	Offset mm
17-055-0002	40	102	10
17-055-0004	50	102	10
17-055-0005	55	102	10
17-055-0006	60	102	10
17-055-0007	65	102	10
17-055-0010	80	102	10
17-055-0102	40	102	15
17-055-0104	50	102	15
17-055-0105	55	102	15
17-055-0106	60	102	15
17-055-0107	65	102	15
17-055-0108	70	102	15
17-055-0109	75	102	15
17-055-0110	80	102	15
17-055-0204	50	102	20
17-055-0206	60	102	20
17-055-0208	70	102	20
17-055-0209	75	102	20

Winkel Platten Klein-Statur, 130°
Angle Plates small-stature, 130°



Material • material
 Plattendicke • thickness
 Plattenbreite • width
 Lochabstand • hole spacing

ISO 5832-1
 4,5 mm
 14,0 mm
 13,0 mm

Art. Nr. item no.	Länge mm blade length mm	Länge Schaft mm length shaft mm	Löcher holes
17-054-2540	50	64	4
17-054-2550	60	64	4
17-054-2560	70	64	4
17-054-2570	80	64	4
17-054-2580	50	108	6
17-054-2740	60	108	6
17-054-2750	70	108	6
17-054-2760	80	108	6
17-054-2770	50	156	9
17-054-2940	60	156	9
17-054-2950	70	156	9
17-054-2960	80	156	9
17-054-2970	35	8	80

Osteotomie Klingen Platten, 100° , 4 Löcher
Osteotomy Blade Plates 100° , 4 holes



Material • material
 Plattendicke • thickness
 Plattenbreite • width
 Lochabstand • hole spacing

ISO 5832-1
 6,6 mm
 18,0 mm
 16,0 mm

Art. Nr. item no.	Klingenlänge mm blade length mm	Länge Schaft mm length shaft mm	Offset mm
17-055-1004	50	102	10
17-055-1006	60	102	10

KLINGEN PLATTEN • BLADE PLATES

Osteotomie Klingen Platten, 110° 4 Löcher Osteotomy Blade Plates 110°, 4 holes



Material • material
Plattendicke • thickness
Plattenbreite • width
Lochabstand • hole spacing

ISO 5832-1
6,0 mm
16,0 mm
16,0 mm

Winkel Klingen-Platten, 130° Angle Blade Plates 130°



Material • material
Plattendicke • thickness
Plattenbreite • width
Lochabstand • hole spacing

ISO 5832-1
6,0 mm
16,0 mm
16,0 mm

Art. Nr. item no.	Klingenlänge mm blade length mm	Länge Schaft mm length shaft mm	Grad degree
6055-2007	65	71	110
6055-2009	75	71	110
6055-2011	85	71	110
6055-3007	65	71	120
6055-3009	75	71	120
6055-3011	85	71	120
6055-4007	65	71	130
6055-4008	70	71	130
6055-4009	75	71	130
6055-4010	80	71	130
6055-4011	85	71	130
6055-4012	90	71	130
6055-4013	95	71	130
6055-4014	100	71	130
6055-4015	105	71	130
6055-4016	110	71	130

Art. Nr. item no.	Klingenlänge mm blade length mm	Länge Schaft mm length shaft mm	Grad degree
17-056-0450	50	64	4
17-056-0460		64	4
17-056-0470	70	64	4
17-056-0475	75	64	4
17-056-0480	80	64	4
17-056-0485	85	64	4
17-056-0490	90	64	4
17-056-0495	95	64	4
17-056-0500	100	64	4
17-056-0505	105	64	4
17-056-0510	110	64	4
17-056-0650	50	108	6
17-056-0660	60	108	6
17-056-0670	70	108	6
17-056-0680	80	108	6
17-056-0690	90	108	6
17-056-0970	70	156	9
17-056-0980	80	156	9
17-056-0990	90	156	9
17-056-0992	100	156	9
17-056-1270	70	204	12
17-056-1280	80	204	12
17-056-1290	90	204	12

Kondylen Klinsen-Platten, 95° Condylar Blade Plates 95°



Material • material ISO 5832-1
 Plattendicke • thickness 6,6 mm
 Plattenbreite • width 16,0 mm
 Klinsenbreite • blade width 16,0 mm

Art. Nr. item no.	Klingenlänge mm blade length mm	Länge Schaft mm length shaft mm	Grad degree
17-056-2550	50	92	5
17-056-2560	60	92	5
17-056-2570	70	92	5
17-056-2580	80	92	5
17-056-2750	50	124	7
17-056-2760	60	124	7
17-056-2770	70	124	7
17-056-2780	80	124	7
17-056-2950	50	156	9
17-056-2960	60	156	9
17-056-2970	70	156	9
17-056-2980	80	156	9
17-056-3250	50	204	12
17-056-3260	60	204	12
17-056-3270	70	204	12
17-056-3280	80	204	12
17-056-3450	50	236	14
17-056-3460	60	236	14
17-056-3470	70	236	14
17-056-3480	80	236	14
17-056-3660	60	268	16
17-056-3670	70	268	16
17-056-3680	80	268	16
17-056-3860	60	300	18
17-056-3870	70	300	18
17-056-3880	80	300	18

KORTIKALIS SCHRAUBEN • CORTICAL SCREWS

ø 1,5 mm



Material • material	ISO 5832-1
Gewinde • thread ø	1,5 mm
Kern • core ø	1,0 mm
Schraubenkopf • head ø	3,0 mm
Innensechskant • hex ø	1,5 mm
Gewindesteigung • thread pitch	0,5 mm
Bohrer für Gewindeloch • drill for thread hole	
17-990-0002	1,1 mm
Bohrer für Gleitloch • drill for gliding hole	
17-990-0003	1,5 mm
Gewindeschneider • tap	
17-990-0410	1,5 mm
Schraubendreher • screwdriver	
17-990-0612	1,5 mm

ø 2,0 mm



Material • material	ISO 5832-1
Gewinde • thread ø	2,0 mm
Kern • core ø	1,3 mm
Schraubenkopf • head ø	4,0 mm
Innensechskant • hex ø	1,5 mm
Gewindesteigung • thread pitch	0,6 mm
Bohrer für Gewindeloch • drill for thread hole	
17-990-0003	1,5 mm
Bohrer für Gleitloch • drill for gliding hole	
17-990-0008	2,0 mm
Gewindeschneider • tap	
17-990-0420	2,0 mm
Schraubendreher • screwdriver	
17-990-0612	1,5 mm

Art. Nr. item no.	Länge mm length mm
17-060-0006	6
17-060-0007	7
17-060-0008	8
17-060-0009	9
17-060-0010	10
17-060-0011	11
17-060-0012	12
17-060-0014	14
17-060-0016	16
17-060-0018	18
17-060-0020	20
17-060-0022	22
17-060-0024	24

Standard standard		Selbst schneidend self cutting	Länge mm length mm
Art. Nr. item no.	Art. Nr. item no.		
17-061-0006	–		6
17-061-0008	–		8
17-061-0010	17-061-0510		10
17-061-0012	17-061-0512		12
17-061-0014	17-061-0514		14
17-061-0016	17-061-0516		16
17-061-0018	17-061-0518		18
17-061-0020	17-061-0520		20
17-061-0022	17-061-0522		22
17-061-0024	17-061-0524		24
17-061-0026	17-061-0526		26
17-061-0028	17-061-0528		28
17-061-0030	17-061-0530		30
17-061-0032	17-061-0532		32
17-061-0034	17-061-0534		34
17-061-0036	17-061-0536		36
17-061-0038	17-061-0538		38

Ø 2,7 mm



Material • material	ISO 5832-1
Gewinde • thread Ø	2,7 mm
Kern • core Ø	1,9 mm
Schraubenkopf • head Ø	5,0 mm
Innensechskant • hex Ø	2,5 mm
Gewindesteigung • thread pitch	1,0 mm

Bohrer für Gewindeloch • drill for thread hole
17-990-0008 2,0 mm

Bohrer für Gleitloch • drill for gliding hole
17-990-0016 2,7 mm

Gewindeschneider • tap
17-990-0430 2,7 mm

Schraubendreher • screwdriver
17-990-0620 2,5 mm

Standard standard **Selbst schneidend self cutting**

Art. Nr. item no.	Art. Nr. item no.	Länge mm length mm
17-062-0006	–	6
17-062-0008	–	8
17-062-0010	17-062-0510	10
17-062-0012	17-062-0512	12
17-062-0014	17-062-0514	14
17-062-0016	17-062-0516	16
17-062-0018	17-062-0518	18
17-062-0020	17-062-0520	20
17-062-0022	17-062-0522	22
17-062-0024	17-062-0524	24
17-062-0026	17-062-0526	26
17-062-0028	17-062-0528	28
17-062-0030	17-062-0530	30
17-062-0032	17-062-0532	32
17-062-0034	17-062-0534	34
17-062-0036	17-062-0536	36
17-062-0038	17-062-0538	38
17-062-0040	17-062-0540	40

Ø 3,5 mm



Material • material	ISO 5832-1
Gewinde • thread Ø	3,5 mm
Kern • core Ø	2,4 mm
Schraubenkopf • head Ø	6,0 mm
Innensechskant • hex Ø	2,5 mm
Gewindesteigung • thread pitch	1,25 mm

Bohrer für Gewindeloch • drill for thread hole
17-990-0012 2,5 mm

Bohrer für Gleitloch • drill for gliding hole
17-990-0024 3,5 mm

Gewindeschneider • tap
17-990-0440 3,5 mm

Schraubendreher • screwdriver
17-990-0650 2,5 mm

Standard standard **Selbst schneidend self cutting**

Art. Nr. item no.	Art. Nr. item no.	Länge mm length mm
17-063-0010	17-063-0510	10
17-063-0012	17-063-0512	12
17-063-0014	17-063-0514	14
17-063-0016	17-063-0516	16
17-063-0018	17-063-0518	18
17-063-0020	17-063-0520	20
17-063-0022	17-063-0522	22
17-063-0024	17-063-0524	24
17-063-0026	17-063-0526	26
17-063-0028	17-063-0528	28
17-063-0030	17-063-0530	30
17-063-0032	17-063-0532	32
17-063-0034	17-063-0534	34
17-063-0036	17-063-0536	36
17-063-0038	17-063-0538	38
17-063-0040	17-063-0540	40
17-063-0045	17-063-0545	45
17-063-0050	17-063-0550	50
17-063-0055	17-063-0555	55
17-063-0060	17-063-0560	60
17-063-0065	17-063-0565	65
17-063-0070	17-063-0570	70
17-063-0075	17-063-0575	75
17-063-0080	17-063-0580	80
17-063-0085	17-063-0585	85
17-063-0090	17-063-0590	90
17-063-0095	17-063-0595	95
17-063-0100	17-063-0600	100
17-063-0105	17-063-0605	105
17-063-0110	17-063-0610	110
17-063-0115	17-063-0615	115
17-063-0120	17-063-0620	120

KORTIKALIS SCHRAUBEN • CORTICAL SCREWS

Ø 4,5 mm



Material • material	ISO 5832-1
Gewinde • thread Ø	4,5 mm
Kern • core Ø	3,0 mm
Schraubenkopf • head Ø	8,0 mm
Innensechskant • hex Ø	3,5 mm
Gewindesteigung • thread pitch	1,75 mm
Bohrer für Gewindeloch • drill for thread hole	
17-990-0020	3,2 mm
Bohrer für Gleitloch • drill for gliding hole	
17-990-0030	4,5 mm
Gewindeschneider • tap	
17-990-0460	4,5 mm
Schraubendreher • screwdriver	
17-990-0660	3,5 mm

Standard standard	Selbst schneidend self cutting	Länge mm length mm
Art. Nr. item no.	Art. Nr. item no.	
17-064-0014	17-064-0514	14
17-064-0016	17-064-0516	16
17-064-0018	17-064-0518	18
17-064-0020	17-064-0520	20
17-064-0022	17-064-0522	22
17-064-0024	17-064-0524	24
17-064-0026	17-064-0526	26
17-064-0028	17-064-0528	28
17-064-0030	17-064-0530	30
17-064-0032	17-064-0532	32
17-064-0034	17-064-0534	34
17-064-0036	17-064-0536	36
17-064-0038	17-064-0538	38
17-064-0040	17-064-0540	40
17-064-0042	17-064-0542	42
17-064-0044	17-064-0544	44
17-064-0045	17-064-0545	45
17-064-0046	17-064-0546	46
17-064-0048	17-064-0548	48
17-064-0050	17-064-0550	50
17-064-0052	17-064-0552	52
17-064-0054	17-064-0554	54
17-064-0055	17-064-0555	55
17-064-0056	17-064-0556	56
17-064-0058	17-064-0558	58
17-064-0060	17-064-0560	60

Standard standard	Selbst schneidend self cutting	Länge mm length mm
Art. Nr. item no.	Art. Nr. item no.	
17-064-0062	17-064-0562	62
17-064-0064	17-064-0564	64
17-064-0065	17-064-0565	65
17-064-0066	17-064-0566	66
17-064-0068	17-064-0568	68
17-064-0070	17-064-0570	70
17-064-0072	17-064-0572	72
17-064-0074	17-064-0574	74
17-064-0075	17-064-0575	75
17-064-0076	17-064-0576	76
17-064-0078	17-064-0578	78
17-064-0080	17-064-0580	80
17-064-0085	17-064-0585	85
17-064-0090	17-064-0590	90
17-064-0095	17-064-0595	95
17-064-0100	17-064-0600	100
17-064-0105	17-064-0605	105
17-064-0110	17-064-0610	110
17-064-0115	17-064-0615	115
17-064-0120	17-064-0620	120
17-064-0125	17-064-0625	125
17-064-0130	17-064-0630	130
17-064-0135	17-064-0635	135
17-064-0140	17-064-0640	140
17-064-0145	—	145

SPONGIOSA SCHRAUBEN • SPONGIOSA SCREWS

ø 3,5 mm; Vollgewinde ø 3,5 mm; Fully Threaded



Material • material	ISO 5832-1
Gewinde • thread ø	3,5 mm
Kern • core ø	2,4 mm
Schraubenkopf • head ø	6,0 mm
Innensechskant • hex ø	2,5 mm
Gewindesteigung • thread pitch	1,75 mm
Bohrer für Gewindeloch • drill for thread hole 17-990-0012	2,5 mm
Gewindeschneider • tap 17-990-0445	3,5 mm
Schraubendreher • screwdriver 17-990-0650	2,5 mm

ø 4,0 mm; Vollgewinde ø 3,5 mm; Fully Threaded



Material • material	materialISO 5832-1
Gewinde • thread ø	4,0 mm
Kern • core ø	1,9 mm
Schraubenkopf • head ø	6,0 mm
Innensechskant • hex ø	2,5 mm
Gewindesteigung • thread pitch	1,75 mm
Bohrer für Gewindeloch • drill for thread hole 17-990-0012	2,5 mm
Gewindeschneider • tap 17-990-0445	4,0 mm
Schraubendreher • screwdriver 17-990-0650	2,5 mm

Art. Nr. item no.	Länge mm length mm
17-071-0008	8
17-071-0010	10
17-071-0012	12
17-071-0014	14
17-071-0016	16
17-071-0018	18
17-071-0020	20
17-071-0022	22
17-071-0024	24
17-071-0026	26
17-071-0028	28
17-071-0030	30
17-071-0032	32
17-071-0034	34
17-071-0036	36
17-071-0038	38
17-071-0040	40
17-071-0045	45
17-071-0050	50
17-071-0055	55
17-071-0060	60

Art. Nr. item no.	Länge mm length mm
17-072-0010	10
17-072-0012	12
17-072-0014	14
17-072-0016	16
17-072-0018	18
17-072-0020	20
17-072-0022	22
17-072-0024	24
17-072-0026	26
17-072-0028	28
17-072-0030	30
17-072-0032	32
17-072-0034	34
17-072-0036	36
17-072-0038	38
17-072-0040	40
17-072-0042	42
17-072-0044	44
17-072-0046	46
17-072-0048	48
17-072-0050	50
17-072-0055	55
17-072-0060	60

SPONGIOSA SCHRAUBEN • SPONGIOSA SCREWS

ø 4,0 mm; Kurzgewinde ø 4,0 mm; Short Threaded



Material • material	ISO 5832-1
Gewinde • thread ø	4,5 mm
Kern • core ø	1,9 mm
Schraubenkopf • head ø	6,0 mm
Innensechskant • hex ø	2,5 mm
Gewindesteigung • thread pitch	1,75 mm
Bohrer für Gewindeloch • drill for thread hole 17-990-0012	2,5 mm
Gewindeschneider • tap 17-990-0450	4,0 mm
Schraubendreher • screwdriver 17-990-0650	2,5 mm

ø 6,5 mm; Vollgewinde ø 6,5 mm; Fully Threaded



Material • material	ISO 5832-1
Gewinde • thread ø	6,5 mm
Kern • core ø	3,0 mm
Schraubenkopf • head ø	8,0 mm
Innensechskant • hex ø	3,5 mm
Gewindesteigung • thread pitch	2,75 mm
Bohrer für Gewindeloch • drill for thread hole 17-990-0020 17-990-0030	
Gewindeschneider • tap 17-990-0470	3,2 mm
Schraubendreher • screwdriver 17-990-0660	6,5 mm
	3,5 mm

Art. Nr. item no.	Länge mm length mm	Länge Gewinde mm thread length mm
17-072-2010	10	5
17-072-2012	12	5
17-072-2014	14	5
17-072-2016	16	6
17-072-2018	18	7
17-072-2020	20	8
17-072-2022	22	9
17-072-2024	24	10
17-072-2026	26	12
17-072-2028	28	14
17-072-2030	30	14
17-072-2032	32	14
17-072-2034	34	14
17-072-2035	35	15
17-072-2036	36	16
17-072-2038	38	16
17-072-2040	40	16
17-072-2042	42	16
17-072-2044	44	16
17-072-2045	45	16
17-072-2046	46	16
17-072-2048	48	16
17-072-2050	50	16
17-072-2055	55	16
17-072-2060	60	16

Art. Nr. item no.	Länge mm length mm
17-074-0020	20
17-074-0025	25
17-074-0030	30
17-074-0035	35
17-074-0040	40
17-074-0045	45
17-074-0050	50
17-074-0055	55
17-074-0060	60
17-074-0065	65
17-074-0070	70
17-074-0075	75
17-074-0080	80
17-074-0085	85
17-074-0090	90
17-074-0095	95
17-074-0100	100
17-074-0105	105
17-074-0110	110
17-074-0115	115
17-074-0120	120
17-074-0125	125
17-074-0130	130

Ø 6,5 mm ; 16 mm Gewinde
Ø 6,5 mm; 16 mm Thread



Material • material	ISO 5832-1
Gewinde • thread Ø	6,5 mm
Kern • core Ø	3,0 mm
Schraubenkopf • head Ø	8,0 mm
Schaft • shaft Ø	4,5 mm
Innensechskant • hex Ø	3,5 mm
Gewindesteigung • thread pitch	2,75 mm

Bohrer für Gewindeloch • drill for thread hole
 17-990-0020 3,2 mm

Bohrer für Schaft • drill for shaft hole
 17-990-0030 4,5 mm

Gewindeschneider • tap
 17-990-0470 6,5 mm

Schraubendreher • screwdriver
 17-990-0660 3,5 mm

Ø 6,5 mm ; 32 mm Gewinde
Ø 6,5 mm; 32 mm Thread



Material • material	ISO 5832-1
Gewinde • thread Ø	6,5 mm
Kern • core Ø	3,0 mm
Schraubenkopf • head Ø	8,0 mm
Schaft • shaft Ø	4,5 mm
Innensechskant • hex Ø	3,5 mm
Gewindesteigung • thread pitch	2,75 mm

Bohrer für Gewindeloch • drill for thread hole
 17-990-0020 3,2 mm

Bohrer für Schaft • drill for shaft hole
 17-990-0030 4,5 mm

Gewindeschneider • tap
 17-990-0470 6,5 mm

Schraubendreher • screwdriver
 17-990-0660 3,5 mm

Art. Nr. item no.	Länge mm length mm
17-074-1025	25
17-074-1030	30
17-074-1035	35
17-074-1040	40
17-074-1045	45
17-074-1050	50
17-074-1055	55
17-074-1060	60
17-074-1065	65
17-074-1070	70
17-074-1075	75
17-074-1080	80
17-074-1085	85
17-074-1090	90
17-074-1095	95
17-074-1100	100
17-074-1105	105
17-074-1110	110
17-074-1115	115
17-074-1120	120
17-074-1125	125
17-074-1130	130
17-074-1135	135
17-074-1140	140

Art. Nr. item no.	Länge mm length mm
17-074-3045	45
17-074-3050	50
17-074-3055	55
17-074-3060	60
17-074-3065	65
17-074-3070	70
17-074-3075	75
17-074-3080	80
17-074-3085	85
17-074-3090	90
17-074-3095	95
17-074-3100	100
17-074-3105	105
17-074-3110	110
17-074-3115	115
17-074-3120	120
17-074-3125	125
17-074-3130	130
17-074-3135	135
17-074-3140	140
17-074-3145	145
17-074-3150	150

SPONGIOSA SCHRAUBEN • SPONGIOSA SCREWS

ø 4,5 mm; Malleolar Schrauben ø 4,5 mm; Malleolar Screws



Material • material	ISO 5832-1
Gewinde • thread ø	4,5 mm
Kern • core ø	3,0 mm
Schraubenkopf • head ø	8,0 mm
Innensechskant • hex ø	3,5 mm
Bohrer für Gewindeloch • drill for thread hole 17-990-0020	3,2 mm
Schraubendreher • screwdriver 17-990-0660	3,5 mm

Art. Nr. item no.	Länge mm length mm	Länge Gewinde mm thread length mm
17-078-0020	20	9
17-078-0025	25	12
17-078-0030	30	15
17-078-0035	35	18
17-078-0040	40	20
17-078-0045	45	22
17-078-0050	50	24
17-078-0055	55	26
17-078-0060	60	28
17-078-0065	65	30
17-078-0070	70	32
17-078-0075	75	34
17-078-0080	80	36

Unterlegscheiben Washers



Material • material	ISO 5832-1
---------------------	------------

Art. Nr. item no.	Ø mm
17-088-0004	2,0 / 4,5
17-088-0007	4,0 / 7,0
17-088-0010	5,0 / 10,0
17-088-0013	6,8 / 13,0
17-088-0016	6,8 / 16,0

KANNULIERTE SCHRAUBEN • CANNULATED SCREWS

ø 3,5 mm; Vollgewinde, selbst schneidend
ø 3,5 mm; Fully Threaded, self cutting



Material • material ISO 5832-1/Titan
 Gewinde • thread ø 3,5 mm
 Kern • core ø 2,5 mm
 Schraubenkopf • head ø 5,0 mm
 Innensechskant • hex ø 2,5 mm
 Kannülierung • cannulated ø 2,1 mm

ø 3,5 mm; Kurzgewinde, selbst schneidend
ø 3,5 mm; Short Threaded, self cutting



Material • material ISO 5832-1/Titan
 Gewinde • thread ø 3,5 mm
 Kern • core ø 2,5 mm
 Schraubenkopf • head ø 5,0 mm
 Innensechskant • hex ø 2,5 mm
 Kannülierung • cannulated ø 2,1 mm

ISO 5832-1		Titan	
Art. Nr. item no.	Länge mm length mm	Art. Nr. item no.	Länge mm length mm
17-080-0010	10	17-180-0010	10
17-080-0012	12	17-180-0012	12
17-080-0014	14	17-180-0014	14
17-080-0016	16	17-180-0016	16
17-080-0018	18	17-180-0018	18
17-080-0020	20	17-180-0020	20
17-080-0022	22	17-180-0022	22
17-080-0024	24	17-180-0024	24
17-080-0026	26	17-180-0026	26
17-080-0028	28	17-180-0028	28
17-080-0030	30	17-180-0030	30
17-080-0032	32	17-180-0032	32
17-080-0034	34	17-180-0034	34
17-080-0036	36	17-180-0036	36
17-080-0038	38	17-180-0038	38
17-080-0040	40	17-180-0040	40
17-080-0042	42	17-180-0042	42
17-080-0044	44	17-180-0044	44
17-080-0046	46	17-180-0046	46
17-080-0048	48	17-180-0048	48
17-080-0050	50	17-180-0050	50

ISO 5832-1		Titan	
Art. Nr. item no.	Länge mm length mm	Art. Nr. item no.	Länge mm length mm
17-080-2010	10 / 4	17-180-2010	10 / 4
17-080-2012	12 / 4	17-180-2012	12 / 4
17-080-2014	14 / 5	17-180-2014	14 / 5
17-080-2016	16 / 5	17-180-2016	16 / 5
17-080-2018	18 / 6	17-180-2018	18 / 6
17-080-2020	20 / 7	17-180-2020	20 / 7
17-080-2022	22 / 7	17-180-2022	22 / 7
17-080-2024	24 / 8	17-180-2024	24 / 8
17-080-2026	26 / 8	17-180-2026	26 / 8
17-080-2028	28 / 9	17-180-2028	28 / 9
17-080-2030	30 / 10	17-180-2030	30 / 10
17-080-2032	32 / 11	17-180-2032	32 / 11
17-080-2034	34 / 11	17-180-2034	34 / 11
17-080-2036	36 / 12	17-180-2036	36 / 12
17-080-2038	38 / 12	17-180-2038	38 / 12
17-080-2040	40 / 13	17-180-2040	40 / 13
17-080-2042	42 / 14	17-180-2042	42 / 14
17-080-2044	44 / 14	17-180-2044	44 / 14
17-080-2046	46 / 15	17-180-2046	46 / 15
17-080-2048	48 / 15	17-180-2048	48 / 15
17-080-2050	50 / 16	17-180-2050	50 / 16

KANNULIERTE SCHRAUBEN • CANNULATED SCREWS

ø 4,5 mm; Vollgewinde, selbst schneidend
ø 4,5 mm; Fully Threaded, self cutting



Material • material	ISO 5832-1/Titan
Gewinde • thread ø	4,5 mm
Kern • core ø	3,2 mm
Schraubekopf • head ø	6,5 mm
Innensechskant • hex ø	3,5 mm
Kannülierung • cannulated ø	1,35 mm

ISO 5832-1 Titan

Art. Nr. item no.	Länge mm length mm	Art. Nr. item no.	Länge mm length mm
17-081-0010	10	17-181-0010	10
17-081-0012	12	17-181-0012	12
17-081-0014	14	17-181-0014	14
17-081-0016	16	17-181-0016	16
17-081-0018	18	17-181-0018	18
17-081-0020	20	17-181-0020	20
17-081-0022	22	17-181-0022	22
17-081-0024	24	17-181-0024	24
17-081-0026	26	17-181-0026	26
17-081-0028	28	17-181-0028	28
17-081-0030	30	17-181-0030	30
17-081-0032	32	17-181-0032	32
17-081-0034	34	17-181-0034	34
17-081-0036	36	17-181-0036	36
17-081-0038	38	17-181-0038	38
17-081-0040	40	17-181-0040	40
17-081-0042	42	17-181-0042	42
17-081-0044	44	17-181-0044	44
17-081-0046	46	17-181-0046	46
17-081-0048	48	17-181-0048	48
17-081-0050	50	17-181-0050	50

ø 4,5 mm; Kurzgewinde, selbst schneidend
ø 4,5 mm; Short Threaded, self cutting



Material • material	ISO 5832-1/Titan
Gewinde • thread ø	4,5 mm
Kern • core ø	3,2 mm
Schraubekopf • head ø	6,5 mm
Innensechskant • hex ø	3,5 mm
Kannülierung • cannulated ø	1,35 mm

ISO 5832-1 Titan

Art. Nr. item no.	Länge mm length mm	Art. Nr. item no.	20 / 7
17-081-2020	20 / 7	17-181-2020	22 / 7
17-081-2022	22 / 7	17-181-2022	24 / 8
17-081-2024	24 / 8	17-181-2024	26 / 8
17-081-2026	26 / 8	17-181-2026	28 / 9
17-081-2028	28 / 9	17-181-2028	30 / 10
17-081-2030	30 / 10	17-181-2030	32 / 11
17-081-2032	32 / 11	17-181-2032	34 / 11
17-081-2034	34 / 11	17-181-2034	36 / 12
17-081-2036	36 / 12	17-181-2036	38 / 12
17-081-2038	38 / 12	17-181-2038	40 / 13
17-081-2040	40 / 13	17-181-2040	42 / 14
17-081-2042	42 / 14	17-181-2042	44 / 14
17-081-2044	44 / 14	17-181-2044	46 / 15
17-081-2046	46 / 15	17-181-2046	48 / 15
17-081-2048	48 / 15	17-181-2048	50 / 16
17-081-2050	50 / 16	17-181-2050	52 / 17
17-081-2052	52 / 17	17-181-2010	54 / 17
17-081-2054	54 / 17	17-181-2054	56 / 18
17-081-2056	56 / 18	17-181-2056	60 / 18
17-081-2060	60 / 18	17-181-2060	64 / 19
17-081-2064	64 / 19	17-181-2064	68 / 20
17-081-2068	68 / 20	17-181-2068	72 / 20
17-081-2072	72 / 20	17-181-2072	50

**ø 4,5 mm; Gewinde, selbst schneidend
ø 4,5 mm; 16 mm Thread, self cutting**



Material • material ISO 5832-1/Titan
 Gewinde • thread ø 6,5 mm
 Kern • core ø 4,5 mm
 Schraubenkopf • head ø 8,0 mm
 Innensechskant • hex ø 3,5 mm
 Kannülierung • cannulated ø 2,1 mm

**ø 7,0 mm; 16 mm Gewinde, selbst schneidend
ø 7,0 mm; 16 mm Thread, self cutting**



Material • material ISO 5832-1/Titan
 Gewinde • thread ø 7,0 mm
 Kern • core ø 4,5 mm
 Schraubenkopf • head ø 8,0 mm
 Innensechskant • hex ø 3,5 mm
 Kannülierung • cannulated ø 2,1 mm

ISO 5832-1

Titan

Art. Nr. item no.	Länge mm length mm
17-082-1025	25
17-082-1030	30
17-082-1035	35
17-082-1040	40
17-082-1045	45
17-082-1050	50
17-082-1055	55
17-082-1060	60
17-082-1065	65
17-082-1070	70
17-082-1075	75
17-082-1080	80
17-082-1085	85
17-082-1090	90
17-082-1095	95
17-082-1100	100
17-082-1105	105
17-082-1110	110
17-082-1115	115
17-082-1120	120

ISO 5832-1

Titan

Art. Nr. item no.	Länge mm length mm	Art. Nr. item no.	Länge mm length mm
17-083-1030	30	17-183-1030	30
17-083-1035	35	17-183-1035	35
17-083-1040	40	17-183-1040	40
17-083-1045	45	17-183-1045	45
17-083-1050	50	17-183-1050	50
17-083-1055	55	17-183-1055	55
17-083-1060	60	17-183-1060	60
17-083-1065	65	17-183-1065	65
17-083-1070	70	17-183-1070	70
17-083-1075	75	17-183-1075	75
17-083-1080	80	17-183-1080	80
17-083-1085	85	17-183-1085	85
17-083-1090	90	17-183-1090	90
17-083-1095	95	17-183-1095	95
17-083-1100	100	17-183-1100	100
17-083-1105	105	17-183-1105	105
17-083-1110	110	17-183-1110	110
17-083-1115	115	17-183-1115	115
17-083-1120	120	17-183-1120	120
17-083-1125	125	17-183-1125	125
17-083-1130	130	17-183-1130	130

ø 7,0 mm; 32 mm Gewinde, selbst schneidend
ø 7,0 mm; 32 mm Thread, self cutting



Material • material	ISO 5832-1/Titan
Gewinde • thread ø	7,0 mm
Kern • core ø	4,5 mm
Schraubenkopf • head ø	8,0 mm
Innensechskant • hex ø	3,5 mm
Kannülierung • cannulated ø	2,1 mm

ISO 5832-1

Titan

Art. Nr. item no.	Länge mm length mm	Art. Nr. item no.	Länge mm length mm
17-083-3045	45	17-183-3045	45
17-083-3050	50	17-183-3050	50
17-083-3055	55	17-183-3055	55
17-083-3060	60	17-183-3060	60
17-083-3065	65	17-183-3065	65
17-083-3070	70	17-183-3070	70
17-083-3075	75	17-183-3075	75
17-083-3080	80	17-183-3080	80
17-083-3085	85	17-183-3085	85
17-083-3090	90	17-183-3090	90
17-083-3095	95	17-183-3095	95
17-083-3100	100	17-183-3100	100
17-083-3105	105	17-183-3105	105
17-083-3110	110	17-183-3110	110
17-083-3115	115	17-183-3115	115
17-083-3120	120	17-183-3120	120
17-083-3125	125	17-183-3125	125
17-083-3130	130	17-183-3130	130

Verstellbares Universalzielgerät
Adjustable Drill Guide



Art. Nr. item no.	
17-900-0010	

Zielgerät
Targeting Device



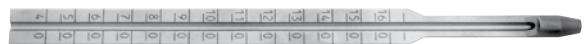
Art. Nr. item no.	Grad degree
17-900-0012	130
17-900-0013	135
17-900-0014	140
17-900-0015	145
17-900-0016	150
17-900-0018	95

ø 2,5 mm; Führungsdraht
ø 2,5 mm; Guide Wire



Art. Nr. item no.	Länge mm length mm
17-900-0020	230

Messlehre
Lengthening Gauge



Art. Nr. item no.	
17-900-0022	

**3-fach Kombinationsfräser
Triple Combination Reamer**



Art. Nr. item no.	
17-900-0030	für Standard DHPS-Platten for standard DHPS plates
17-900-0031	kurz short
17-900-0032	für DCS-Suprakondyläre Platten for DCS supracondylar plates

**Ø 12,5 mm; Gewindeschneider
Ø 2,5 mm; Tap**



Art. Nr. item no.	Länge mm length mm
17-900-0034	220

**T-Griff
T-handle**



Art. Nr. item no.	
17-900-0036	

**Schlüssel mit T-Griff
Wrench with T-handle**



Art. Nr. item no.	
17-900-0040	

**Verbindungsschraube, lang
Connecting Screw, long**



Art. Nr. item no.	
17-900-0042	für 17-900-0040 for 17-900-0040

**Verbindungsschraube, kurz
Connecting Screw, short**



Art. Nr. item no.	
17-900-0044	für 17-900-0046 for 17-900-0046

**Führungsschaft, kurz
Guide Shaft, short**



Art. Nr. item no.	
17-900-0046	

**Zentrierhülse, kurz
Centring Sleeve, short**



Art. Nr. item no.	
17-900-0050	

Zentrierhülse, lang Centring Sleeve, long



Art. Nr. item no.	
17-900-0052	

Einschläger Impactor



Art. Nr. item no.	
17-900-0060	

Bohrer mit AO-Anschluss Drill With AO Connection



Art. Nr. item no.	Ø mm	Länge ges. mm total length mm	Länge Bohrer mm drill length mm
17-990-0002	1,1	60	35
17-990-0004	1,5	85	60
17-990-0006	1,5	110	85
17-990-0008	2,0	100	75
17-990-0010	2,0	125	100
17-990-0012	2,5	110	85
17-990-0014	2,5	180	155
17-990-0016	2,7	100	75
17-990-0018	2,7	125	100
17-990-0020	3,2	145	120
17-990-0022	3,2	195	170
17-990-0024	3,5	110	85
17-990-0026	3,5	145	120
17-990-0028	3,5	195	170
17-990-0030	4,5	145	120
17-990-0032	4,5	195	170

Bohrer mit Rundschaft Drill with Round Shaft



Art. Nr. item no.	Ø mm	Länge ges. mm total length mm	Länge Bohrer mm drill length mm
17-990-0102	1,1	45	30
17-990-0104	1,5	70	55
17-990-0106	2,0	85	70
17-990-0110	2,5	95	80
17-990-0114	2,7	110	95
17-990-0118	3,2	130	115
17-990-0122	3,2	180	165
17-990-0124	3,5	110	95
17-990-0126	3,5	180	165
17-990-0130	4,5	130	115
17-990-0132	4,5	130	165

Bohrer Dreischneider, Schnellkupplung Drill, Three-Fluted, quick coupling



Art. Nr. item no.	Ø mm	Länge ges. mm total length mm	Länge Bohrer mm drill length mm
17-990-0210	2,5	230	205
17-990-0210	3,2	230	205
17-990-0210	4,5	195	170

Kopfraumfräser Countersink



Art. Nr. item no.	Ø mm
17-983-0030	für 7,0 mm Schrauben, kannüliert for 7,0 mm screws, cannulated
17-990-0310	für 1,5mm / 2,0mm Schrauben for 1,5 mm / 2,0 mm screws,
17-990-0320	für 2,7 mm / 3,5 mm / 4,0 mm Schrauben for 2,7 mm / 3,5 mm / 4,0 mm screws,
17-990-0326	für 4,0 mm Schrauben, durchbohrt, ID: 1,8 mm for 4,0 mm screws cannulated, ID: 1,8 mm
17-990-0330	für 4,5 mm/6,0 mm Schrauben, Ø 8 mm, Gesamtlänge 120 mm for 4,5 mm/6,0 mm screws, Ø 8 mm, length: 120 mm
17-990-0380	mit T-Griff für 4,5 mm/6,0 mm Schrauben with T-handle for 4,5 mm/6,0 mm screws

Gewindeschneider Taps



Art. Nr. item no.	Ø mm
17-983-0032	für 7,0 mm Schrauben, kannüliert for 7,0 mm screws, cannulated
17-990-0410	für 1,5 mm Kortikalis Schrauben for 1,5 mm cortical screws
17-990-0420	für 2,0 mm Kortikalis Schrauben for 2,0 mm cortical screws
17-990-0430	für 2,7 mm Kortikalis Schrauben for 3,7 mm cortical screws
17-990-0440	für 3,5 mm Kortikalis Schrauben for 3,5 mm cortical screws
17-990-0445	für 3,5mm Spongiosa Schrauben for 3,5 mm cancellous screws
17-990-0450	für 4,0 mm Spongiosa Schrauben for 4,0 mm cancellous screws
17-990-0460	für 4,5 mm Spongiosa Schrauben for 4,5 mm cancellous screws
17-990-0470	für 6,5 mm Schrauben, skaliert for 6,5 mm screws calibrated
17-990-0480	für 3,5 mm Schrauben, durchbohrt ID: 1,4 mm, Länge:110mm for 3,5 mm screws cannulated ID: 1,4 mm, length: 110 mm
17-990-0490	für 4,5 mm Schrauben, durchbohrt kalibriert for 4,5 mm screws cannulated, calibrated

Einsatz-Bohrbuchse; 2,5 mm / 3,5 mm
Insert Drill Sleeve; 2,5 mm / 3,5 mm



Art. Nr. item no.	
17-990-0510	

Doppel-Bohrbuchse; 1,5 mm / 2,0 mm
Double Drill Sleeve; 1,5 mm / 2,0 mm



Art. Nr. item no.	
17-990-0532	

Einsatz-Bohrbuchse; 4,5 mm / 3,2 mm
Insert Drill Sleeve; 4,5 mm / 3,2 mm



Art. Nr. item no.	
17-990-0512	

Doppel-Bohrbuchse; 2,0 mm / 2,7 mm
Double Drill Sleeve; 2,0 mm / 2,7 mm



Art. Nr. item no.	
17-990-0534	

Dreifach-Bohrbuchse; 2,0 mm
Triple Drill Sleeve; 2,0 mm



Art. Nr. item no.	
17-990-0520	

Doppel-Bohrbuchse; 2,5 mm / 3,5 mm
Double Drill Sleeve; 2,5 mm / 3,5 mm



Art. Nr. item no.	
17-990-0536	

Doppel-Bohrbuchse; 1,1 mm / 1,5 mm
Double Drill Sleeve; 1,1 mm / 1,5 mm



Art. Nr. item no.	
17-990-0530	

Doppel-Bohrbuchse; 4,5 mm / 3,2 mm
Double Drill Sleeve; 4,5 mm / 3,2 mm



Art. Nr. item no.	
17-990-0538	

Doppel-Bohrbuchse; 6,5 mm / 3,2 mm
Double Drill Sleeve; 6,5 mm / 3,2 mm



Art. Nr.
item no.

17-990-0552

Bohrbuchse neutral / versetzt; 3,5 mm
Drill Sleeve Neutral, offset; 3,5 mm



Art. Nr.
item no.

17-990-0574

Universal-Bohrbuchse; 3,5 mm
Universal Drill Sleeve, ; 3,5 mm



Art. Nr.
item no.

17-990-0562

Bohrbuchse neutral / versetzt; 4,5 mm
Drill Sleeve Neutral, offset; 4,5 mm



Art. Nr.
item no.

17-990-0576

Universal-Bohrbuchse; 4,5 mm / 3,2 mm
Universal Drill Sleeve, ; 4,5 mm / 3,2 mm



Art. Nr.
item no.

17-990-0564

Bohrbuchse für Rundloch; Länge 40 mm
Drill Sleeve for Round Holes; Length 40 mm

Art. Nr.
item no.

17-990-0588

Bohrbuchse neutral; versetzt; 2,7 mm
Drill Sleeve Neutral; offset; 2,7 mm



Art. Nr.
item no.

17-990-0572

**Gewebeschutzhülse; 3,2 mm / 3,5 mm
Protection Sleeve; 3,2 mm / 3,5 mm**



Art. Nr. item no.	
17-990-0586	

**Gewebeschutzhülse; 4,5 mm
Protection Sleeve; 4,5 mm**



Art. Nr. item no.	
17-990-0592	

Schraubendreher; kannüliert
Screwdriver, cannulated



Art. Nr. item no.	Breite mm width mm
17-993-0040	3,5

6-kant/Inbus Schraubendreher - Schaft
Hexagonal Screwdriver - Shaft



Art. Nr. item no.	Breite mm width mm	Länge mm length mm
17-990-0632	3,5	165

Kreuzschlitz Schraubendreher-Schaft
Screwdriver Shaft cross slotted



Art. Nr. item no.	Breite mm width mm
17-990-0610	1,5

6-kant/Inbus Schraubendreher
Hexagonal Screwdriver



Art. Nr. item no.	Breite mm width mm	Länge mm length mm
17-990-0640	1,5	
17-990-0650	2,5	210

6-kant/Inbus Schraubendreher-Schaft
Hexagonal Screwdriver Shaft



Art. Nr. item no.	Breite mm width mm
17-990-0612	1,5

6-kant/Inbus Schraubendreher
Hexagonal Screwdriver



Art. Nr. item no.	Breite mm width mm	Länge mm length mm
17-990-0652	2,5	270
17-990-0660	3,5	245
17-990-0662	3,5	300

6-kant/Inbus Schraubendreher-Schaft
Hexagonal Screwdriver Shaft



Art. Nr. item no.	Breite mm width mm	Breite mm width mm
17-990-0620	1,5	100
17-990-0622	3,5	135
17-990-0624	2,5	165
17-990-0630	3,5	100

**Haltehülse
Holding Sleeves**



Art. Nr. item no.	
17-990-0710	für 1,5 mm Schrauben for 1,5 mm screws
17-990-0720	für 2,0 mm Schrauben for 2,0 mm screws
17-990-0730	für 2,7 mm / 3,5 mm Schrauben for 2,7 mm / 3,5 mm mm screws

**Haltehülse
Holding Sleeves**



Art. Nr. item no.	
17-990-0740	für 2,7 mm / 3,5 mm 4,0 mm Schrauben for 2,7 mm / 3,5 mm 4,0 mm screws
17-990-0750	für 4,5 mm Schrauben for 4,5 mm screws
17-990-0760	für 4,5 mm / 6,5 mm Schrauben for 4,5 mm / 6,5 mm mm screws

Mini-Handgriff, Schnellverschluss
Mini Quick Coupling Handle



Art. Nr. item no.	
17-990-0810	

T-Handgriff klein, Schnellverschluss
Small T- Quick Coupling



Art. Nr. item no.	
17-990-0830	mit Schnellkupplung with quick coupling
17-990-0832	mit Schnellkupplung, kannüliert with quick coupling, cannulated

Mini-Handgriff, Schnellverschluss
Mini Quick Coupling Handle



Art. Nr. item no.	
17-990-0812	

T-Handgriff, Jacobs kannüliert
T- handle Chuck, cannulated



Art. Nr. item no.	
17-990-0840	

Handgriff klein, Schnellverschluss
Small Quick Coupling Handle



Art. Nr. item no.	
17-990-0820	

**Tiefenmesslehre 30 mm, mit Schutzhülse
Depth Gauge 30 mm with Protection Sleeve**



Art. Nr. item no.	
17-990-0910	für 1,5 mm / 2,0 mm Schrauben for 1,5 mm / 2,0 mm screws

**Tiefenmesslehre 110 mm
Depth Gauge 110 mm**



Art. Nr. item no.	
17-990-0930	für 4,5 mm / 6,5 mm Schrauben for 4,5 mm / 6,5 mm screws

**Tiefenmesslehre 38 mm, mit Schutzhülse
Depth Gauge 38 mm with Protection Sleeve**



Art. Nr. item no.	
17-990-0912	für 1,5 mm / 2,0 mm Schrauben for 1,5 mm / 2,0 mm screws

**Tiefenmesslehre 120 mm
Depth Gauge 120 mm**



Art. Nr. item no.	
17-990-0932	

**Tiefenmesslehre 50 mm
Depth Gauge 50 mm**



Art. Nr. item no.	
17-990-0920	für 2,7 mm / 3,5 mm / 4,0 mm Schrauben for 2,7 mm / 3,5 mm / 4,0 mm screws

Knochen/Platten Haltezangen mit Fuß
Bone/Plate Holding Forceps with Foot



Art. Nr. item no.	
17-990-1010	

Hirschkäferzange, 120 mm
Stagbeetle Forceps, 120 mm



Art. Nr. item no.	
17-990-1030	

Knochen/Platten Haltezangen
Bone/Plate Holding Forceps



Art. Nr. item no.	
17-990-1012	

Repositionszangen mit Spitze
Reduction Forceps with Point



Art. Nr. item no.	
17-990-1032	

Verbrugge Zange, selbst zentriert
Verbrugge Self Centring Forceps



Art. Nr. item no.	
17-990-1020	150 mm
17-990-1022	190 mm
17-990-1024	240 mm
17-990-1026	260 mm
17-990-1028	280 mm

Repositionszangen mit Spitze
Reduction Forceps with Point



Art. Nr. item no.	
17-990-1040	130 mm, schmal 130 mm, narrow
17-990-1042	130 mm, breit 130 mm, bold

**Repositionszangen mit Spitze
Reduction Forceps with Point**



Art. Nr. item no.	
17-990-1034	205 mm

**Farabeuf Zangen
Farabeuf Forceps**



Art. Nr. item no.	
17-990-1060	109 mm
17-990-1062	250 mm

**Repositionszangen gezahnt
Reduction Forceps Serrated Jaws**



Art. Nr. item no.	
17-990-1044	140 mm

**Repositionszangen für Schrauben
Reduction Forceps for use with Screws**



Art. Nr. item no.	
17-990-1070	340 mm

**Repositionszangen gezahnt, arretierbar
Reduction Forceps Serrated Jaws, locking**



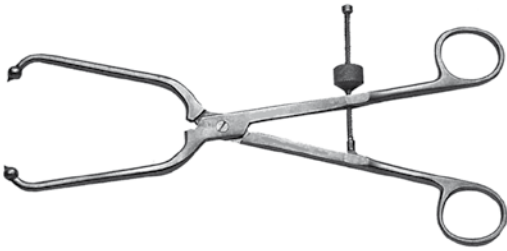
Art. Nr. item no.	
17-990-1050	170 mm
17-990-1052	240 mm

**Repositionszangen abgewinkelt, runde Spitze
Reduction Forceps curved down, pointed**



Art. Nr. item no.	
17-990-1080	200 mm, abgewinkelt 200 mm, curved down
17-990-1082	240 mm, abgewinkelt 240 mm, curved down
17-990-1084	400 mm, abgewinkelt 400 mm, curved down

Repositionszangen, runde Spitze
Reduction Forceps, pointed ball tips



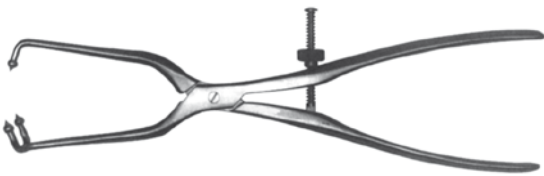
Art. Nr. item no.	
17-990-1086	250 mm

Draht-Schneider 175 mm
Wire Cutter 175 mm



Art. Nr. item no.	
17-990-1110	ø 1,6 mm

Repositionszangen 3-Punkt-Spitze
Reduction Forceps, 3 point ball tips



Art. Nr. item no.	
17-990-1088	400 mm

Draht-Schneider 220 mm
Wire Cutter 220 mm



Art. Nr. item no.	
17-990-1120	ø 2,5 mm

Repositionszangen asymmetrische Spitze
Pelvic Reduction Forceps, asymmetric tip tips



Art. Nr. item no.	
17-990-1090	400 mm

Platten-Schneider 240 mm
Plate Cutter 240 mm



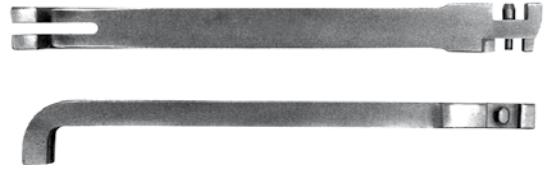
Art. Nr. item no.	
17-990-1150	für Mini-Platten for mini plates

**Schränkeisen für Mini-Platten
Bending Iron for Mini-Plates**



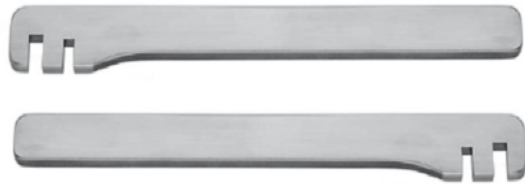
Art. Nr. item no.	
17-990-1210	

**Schränkeisen für 3,5 mm / 4,5 mm
Rekonstruktionsplatten
Bending Iron for 3,5 mm / 4,5 mm
Reconstructions Plate**



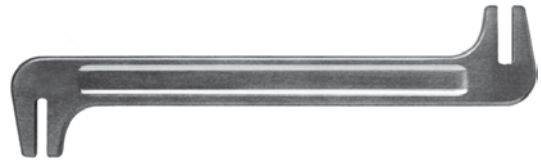
Art. Nr. item no.	
17-990-1230	

**Schränkeisen für 2,7 mm / 3,5 mm Platten
Bending Iron for 2,7 mm / 3,5 mm Plates**



Art. Nr. item no.	
17-990-1212	rechts right
17-990-1214	links left

**Schränkeisen für Groß Fragment-Platten
Bending Iron for Large Fragment Plates**



Art. Nr. item no.	
17-990-1232	

**Biegehülse für Kirschner Draht
Bending Sleeve for Kirschner Wire**



Art. Nr. item no.	
17-990-1220	

**Biegezangen für 1,5 mm/ 2,0 mm Platten
Bending Pliers for 1,5 mm/ 2,0 mm Plates**



Art. Nr. item no.	
17-990-1240	

**Biegezangen für 3,5 mm/ 4,5 mm
Rekonstruktions Platten
Bending Pliers for 3,5 mm/ 4,5 mm
Reconstruction plates**



Art. Nr. item no.	
17-990-1252	

**Biegezangen für 2,7 mm/ 3,5 mm Platten
Bending Pliers for 2,7 mm/ 3,5 mm Plates**



Art. Nr. item no.	
17-990-1242	klein small
17-990-1250	groß big

**Großer Biegeapparat
Large Bending Device**



Art. Nr. item no.	
17-990-1260	

**Biegeschablonen
Bending Templates**



Art. Nr. item no.	ø mm	Löcher holes
17-990-1272	3,5	5
17-990-1274	3,5	7
17-990-1276	3,5	9
17-990-1278	3,5	12
17-990-1282	4,5	5
17-990-1284	4,5	7
17-990-1286	4,5	9
17-990-1288	4,5	12
17-990-1290	für 3,5 mm Rekonstruktions-Platten, gerade (for 3,5 mm Rekonstruktions-Platten, gerade)	
17-990-1292	für 3,5 mm Rekonstruktions-Platten, gebogen (for 3,5 mm Rekonstruktions-Platten, gerade)	
17-990-1294	für 4,5 mm Rekonstruktions-Platten, gerade (for 3,5 mm Rekonstruktions-Platten, gerade)	

**Hohmann Retraktor
Hohmann Retractor**



Art. Nr. item no.	Breite mm width mm	Länge mm length mm
17-990-1300	6	150
17-990-1302	8	160
17-990-1306	15	160

**Retraktor für Kleinfragmente
Retractor for Small Fragments**



Art. Nr. item no.	Breite mm width mm	Länge mm length mm
17-990-1308	16	120

**Becken-Retraktor, stumpf
Pelvic retractor, blunt**



Art. Nr. item no.	Länge mm length mm
17-990-1310	270

**Volkman Retraktor
Volkman Retractor**



Art. Nr. item no.	Länge mm length mm
17-990-1320	230

Knochenhaken, T-Griff
Bone Hook, T-handle



Art. Nr. item no.	Länge mm length mm
17-990-1330	200

Schrauben-Haltepinzette
Screw Holding Forceps



Art. Nr. item no.	Breite mm width mm
17-990-1500	für 1,5 - 1,7 mm Schrauben for 1,5 - 1,7 mm screws
17-990-1510	für 3,5 - 6,5 mm Schrauben for 3,5 - 6,5 mm screws

Scharfer Haken
Sharp Hook



Art. Nr. item no.	Länge mm length mm
17-990-1400	150

Drahtextraktions-Zangen
Extraction Pliers for Wires



Art. Nr. item no.	Breite mm width mm	Länge mm length mm
17-990-1610	-	130
17-990-1620	4	180

Periost Elevator
Periosteal Elevator



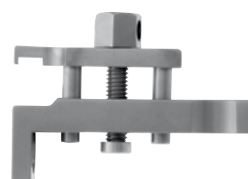
Art. Nr. item no.	Breite mm width mm	Länge mm length mm
17-990-1412	3 mm, gerades Ende 3 mm, straight edge	190
17-990-1420	6 mm, gebogenes Ende 6 mm, curved edge	190
17-990-1422	6 mm, gerades Ende 6 mm, straight edge	190

Plattenspanner
Plate Tension Device



Art. Nr. item no.
17-990-1800

Plattenspanner; 8 mm
Compression Device; 8 mm



Art. Nr. item no.
17-990-1802

Bohrhülse für 17-990-1800
Drill Sleeve fore 17-990-1800



Art. Nr. item no.		
17-990-1804		

Knochenhaltetestab mit Kugelspitze
Ball Spike



Art. Nr. item no.		
17-990-1830	300	

Schraubenschlüssel; 11 mm
Wrench; 11 mm



Art. Nr. item no.		
17-990-1810		

Abstützschuh
Spiked Disk



Art. Nr. item no.		
17-990-1840	ø 25 mm	

Schraubenschlüssel; 11 mm, Kardan
Soket Wrench; 11 mm, kardan



Art. Nr. item no.		
17-990-1820		

Schnellverschluss-Adapter Jacobs Futter
Quick Connect Adapter Jacobs Chuck



Art. Nr. item no.		
17-990-1850		





0161
med



Vertrieb von Katalogen und
Digitalfotografien für die Medizintechnik